

EHT ECOPRESS 135-30 (1125-9308450)



Steuerungsart
CNC

Baujahr
2001

Maschinennr.
1125-9308450

Hersteller/Fabrikant
EHT

Lagerort
48683 Ahaus

** guter / gepflegter Zustand (!!)

** wurde in der ALU-Verarbeitung eingesetzt

- im überprüften Zustand - Maschinenvideo -
https://www.youtube.com/watch?v=z-Bxibk_8uE

Ausstattung:

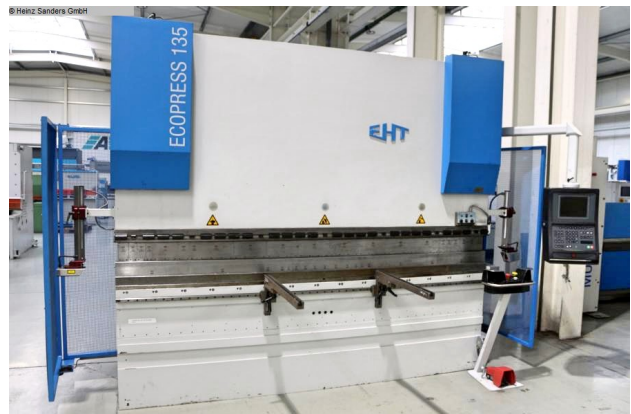
- CNC elektro-hydraulische Gesenkbiegepresse
- CYBELEC CNC Steuerung Mod. DNC 1200 PS/B
- * Serien Nr.: 0080
- * schwenkbares Bedienpult, vorne rechts
- * numerische Programmierung
- * Werkzeug- & Programmbibliothek
- CNC gesteuerte Achsen : Y1 + Y2 + X + R + CNC Bombierung
- CNC elektro-motorischer Hinteranschlag (X Achse)
- * mit 3x manuell, verschiebbare Anschlagfinger (Z Achse)
- * Verfahrgeschwindigkeit max. 250 mm/sek.
- CNC elektro-motorische Höhenverstellung vom Hinteranschlag (R Achse)
- * Verfahrgeschwindigkeit max. 100 mm/sek.

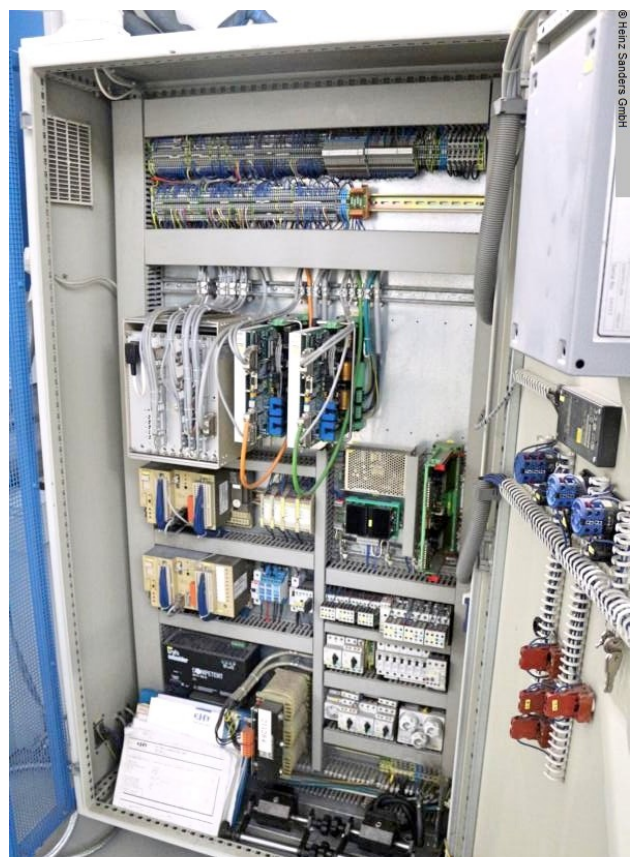
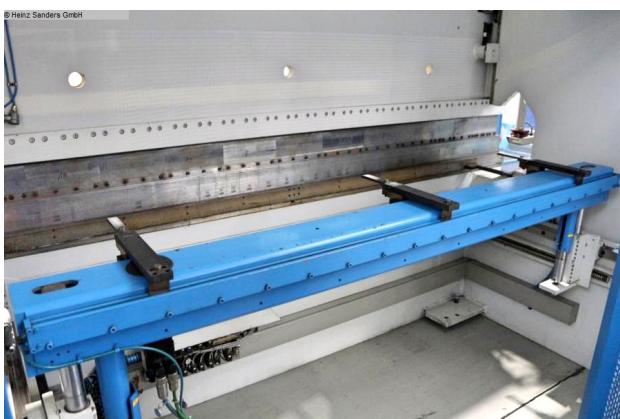
- CNC Untertischbombierung
- CNC pneumatische Matrizenverschiebung (I Achse)
- pneumatische Oberwerkzeugklemmung
- pneumatische Unterwerkzeugklemmung
- hinteres Schutzgitter, inkl. schwenkbarer Tür
- 2x seitliche Schutzgitter
- inkl. LAZER SAFE Sicherheitseinrichtung - vorne
- 2x stabile vordere Auflagearme mit "Sliding-System"
- originale EHT geteilte Ober- und Unterwerkzeuge
- 1x freibewegliche 2-Hand/Fußbedienung
- Schaltplan + Hydraulikplan

Technische Angaben

Druck:	135 t
Abkantlänge:	3050 mm
Ständerweite:	2550 mm
Einbauhöhe:	320 - 560 mm
Hub:	240 mm
Arbeitsgeschwindigkeit:	10.0 mm/sec
Rückzugsgeschwindigkeit:	150 mm/sec
Ständerausladung:	400 mm
Arbeitshöhe:	1050 mm
Steuerung:	DNC 1200 PS/B
Betriebsdruck:	max. 297 bar
Druckluft:	4.5 - 6.0 bar
Anschlußwert:	15.0 kW
Ölinhalt:	250 ltr.
Gewicht:	11500 kg
Abmessung L-B-H:	5240 x 2400 x 2900 mm

Maschinenbilder





© Heinz Sanders GmbH

EHT
WERKZEUGMASCHINEN

EHT Werkzeugmaschinen GmbH
Emmendinger Str. 21
D-79331 Teningen
Germany
Fon: +49(0)7641/4609-0

Maschinentyp	ECOPRESS 135-30		
Werks-Nr.	211284	Arbeitslänge	3050 mm
Baujahr	2001	Preßkraft	1350 kN
		Ölmenge	250 l
Stromart	3 ~	Frequenz	50 Hz
Betriebsspannung	400 V		
Steuerspannung	DC 24 V		
Nennstrom	38 A		
Nennstrom der Hauptsicherung	63 A		
Leistung des Hauptmotors	11 kW		
Elektro-Schaltplan Nr.	150 603		
Steuerungstyp	V~ DNC - 1200/B		