

## FASTI 904-125/30 (1125-9308428)



**Steuerungsart**  
 CNC

**Baujahr**  
 1996

**Maschinennr.**  
 1125-9308428

**Hersteller/Fabrikant**  
 FASTI

**Lagerort**  
 48683 Ahaus

- \*\* aus einer Instandhaltungswerkstatt
- \*\* guter / gepflegter Zustand
- \*\* mit nur ca. 14.100 Betriebsstunden (!!)

- im überprüften Zustand - Maschinenvideo -  
<https://www.youtube.com/watch?v=wtEBQ0UawQ8>

Ausstattung:

- CNC elektro-hydraulische Gesenkbiegepresse
- DELEM CNC Steuerung - Modell "DA 58"
- \* schwenkbares Bedienpult, vorne links
- \* 2D graphische Programmierung & Produktanzeige
- \* Werkzeug- & Programmbibliothek
- CNC gesteuerte Achsen :
- \* Y1+Y2 / X1+X2 / R1+R2 / Z1+Z2 / CNC Bombierung
- CNC elektro-motorischer Hinteranschlag (X Achsen)
- \* Anschlagssystem mit 2x CNC gesteuerten Portalen
- CNC elektro-motorische Höhenverstellung vom Hinteranschlag (R Achsen)
- CNC elektro-motorische Verstellung der Anschlagfinger (Z Achsen)

- manuelle Oberwerkzeugklemmung
- manuelle Unterwerkzeugklemmung
- diverse geteilte Ober- und Unterwerkzeuge
- 2x stabile, verschiebbare Auflegearme vorne
- 1x freibewegliche 2Hand-/Fuß Bedienung
- seitliche Schutzeinrichtung (schwenkbare Türen)
- hintere Schutzeinrichtung (schwenkbare Tür)
- originale Bedienungsanleitung + Steuerung
- Hersteller CE Erklärung

## Technische Angaben

Druck:	125 t
Abkantlänge:	3050 mm
Ständerweite:	2550 mm
Zustellgeschwindigkeit:	90.0 mm/sec
Arbeitsgeschwindigkeit:	10.0 mm/sec
Rückzuggeschwindigkeit:	75.0 mm/sec
Hub:	140 mm
Einbauhöhe:	375 mm
Ständerausladung:	250 mm
Tischbreite:	90.0 mm
Arbeitshöhe:	ca. 950 mm
Betriebsstunden:	14.100 h
Gesamtleistungsbedarf:	13.5 kW
Gewicht:	8500 kg
Abmessung L-B-H:	3630 x 2300 x 2505 mm

## Maschinenbilder



© A + B Werkzeuge Maschinen Handels GmbH



© A + B Werkzeuge Maschinen Handels GmbH



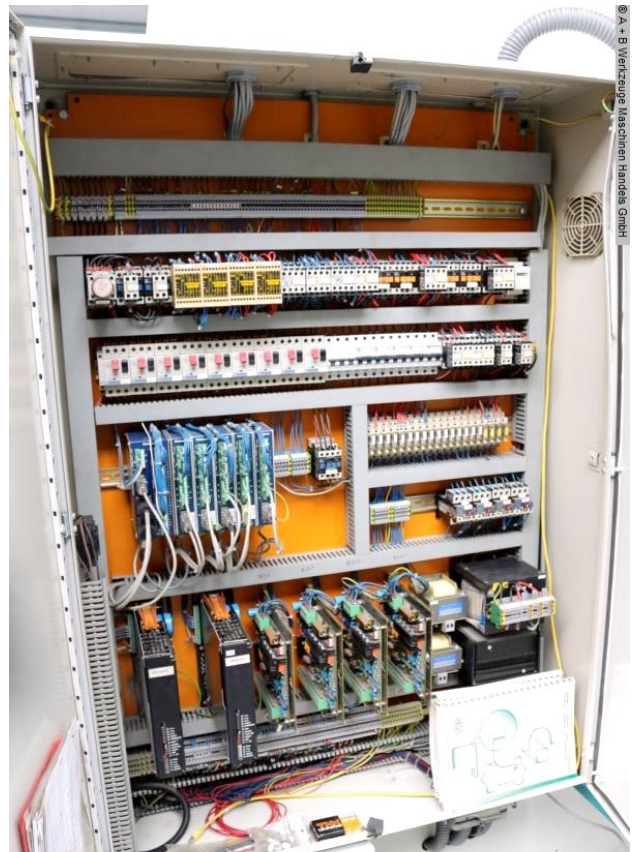
© A + B Werkzeuge Maschinen Handels GmbH



© A + B Werkzeuge Maschinen Handels GmbH



© A + B Werkzeuge Maschinen Handels GmbH



© A + B Werkzeuge Maschinen Handels GmbH

