

## SCHÄFER SPVS 65 / 140 (1125-6505)



**Steuerungsart**  
konventionell

**Baujahr**  
1990

**Maschinennr.**  
1125-6505

**Hersteller/Fabrikant**  
SCHÄFER

**Lagerort**  
49779 Niederlangen

inkl. diverse Walzen:

Rohr Ø:

219 mm (Werkzeug/Walze Ø 535 mm)

140 mm (Werkzeug/Walze Ø 420 mm)

273 mm (Werkzeug/Walze Ø 520 mm)

203 mm

168,3 mm (Werkzeug/Walze Ø 500 mm)

75 mm (Werkzeug/Walze Ø 400 mm)

49 mm (Werkzeug/Walze Ø 420 mm)

48,3 mm (Werkzeug/Walze Ø 420 mm)

22,5 mm (Werkzeug/Walze Ø 420 mm)

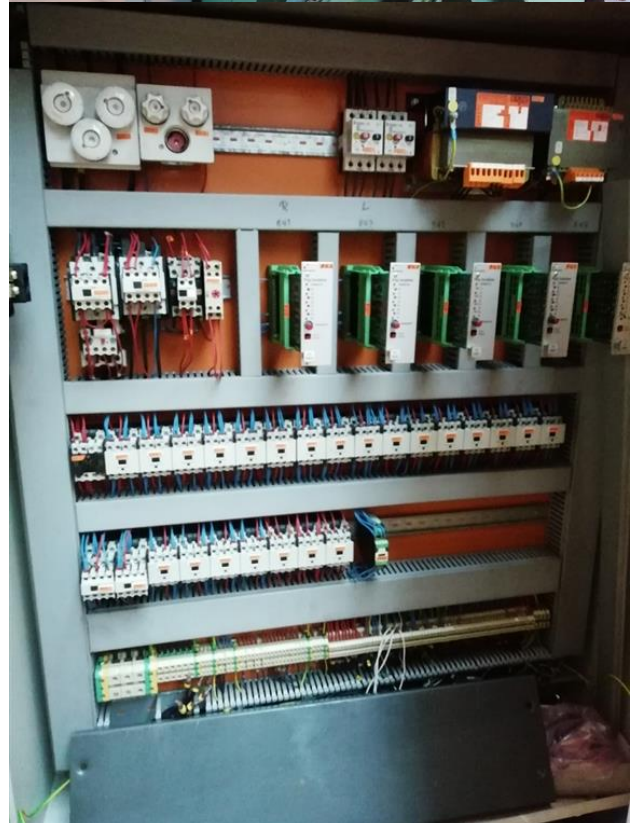
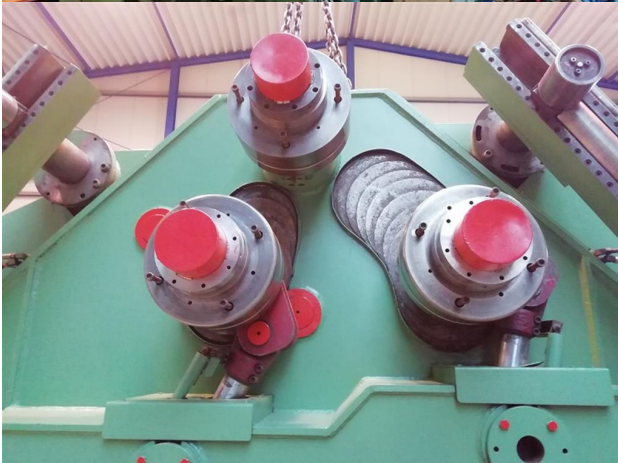
32/32,5 mm (Werkzeug/Walze Ø 420 mm)

60 mm (Werkzeug/Walze Ø 420 mm)

## Technische Angaben

I - Stahl - flach:	140 x 140 x 13 mm
I-Stahl - hochkant:	120 x 120 x 13 mm
Winkelstahl:	130 x 130 x 12 mm
Rundstahl:	85 mm
Biegeleistung - Flacheisen:	125 25 mm
Flacheisen über die hohe Kante:	65 x 65 mm

## Maschinenbilder

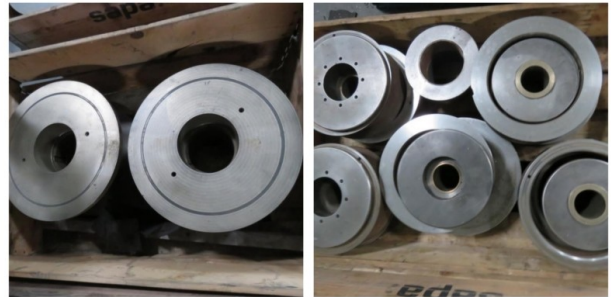
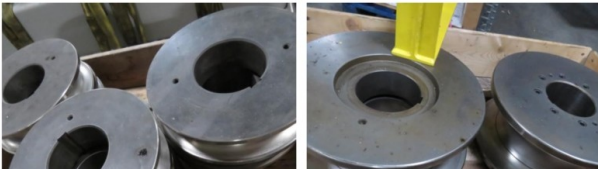




© Heinz Sanders GmbH



© Heinz Sanders GmbH



© Heinz Sanders GmbH